

HELIO, spol. s r. o., Tupesy 474, 687 07 Tupesy
vedená Krajským soudem v Brně, oddíl C/1984

CORIDOR V T5 vestavné svítidlo

Technické parametry	svítidlo pro osvětlování vnitřních prostor	Montáž	Vhodné pro přímou montáž na normálně hořlavý podklad
Napájecí napětí	230V ~ / 50 Hz	Okolní teplota prostředí	+5 ÷ +30 °C
Jmenovitý výkon	1x14 W ...	Průřez připojovacích vodičů	max. 2,5 mm ²
Světelný zdroj	T5	Délka odizolování konců vodičů	8 ÷ 9 (0,5 – 1 mm ²), 9 ÷ 10 (1,5 – 2,5 mm ²)
Stupeň krytí	IP40	Průměr připojovacího kabelu	5 ÷ 9 mm (M16)
		Třída ochrany	I

Montážní postup

- Připravit v sádkartonu otvor v podhledu o rozměru L+8x85x120mm. Je nutné dodržet rozměr otvoru v podhledu a hloubku podhledu dle obr. 1. Pro správnou montáž a funkci svítidla je třeba zajistit odpovídající rovinnost montážní plochy.
- Pomocí nástroje (šroubovák) vyjmout difuzor z těla svítidla. (obr. 2)
- Uvolnit upevňovací šrouby reflektoru (šroubovákem pro šrouby s křížovou drážkou). Reflektor posunout podélně do polohy nezajištěné a vyjmout.
- Montáž konzol:
 - do otvorů v tělese vsunout šrouby a zajistit maticí M6
 - dodržet vzdálenost mezi maticí a tělesem 1-2 mm (obr. 3a)
 - upevnit konzoly pomocí šroubů k tělesu (obr. 3b)
- Provléknout připojovací kabel průchodkou (obr. 4)
- Nasunout těleso do stropního otvoru a zajistit pomocí šroubů (obr. 5)
- Vodiče síťového přívodu zapojit do označených svorek svorkovnice a zajistit kabel odlehčením (obr. 6)
- Po namontování a zapojení svítidla nasadit T5 trubici.
- Uzavřít svítidlo difuzorem.
- SPOJENÍ SVÍTIDEL DO LINIÍ (sestav)**
Spojení provést pomocí přímých kovových spojů a tvarových šroubů (obr. 7).

Zapojení Svítidla jsou určena standardně pro jednotlivé zapojení v jednofázovém rozvodu (3-vodičovém).

Proudová zatížitelnost šňůra – ohebný kabel – svorkovnice

Průřez vodiče (mm ²)	0,5	0,75	1	1,5
Proud (A)	3	6	10	16
Svorkovnice max. proudová zatížitelnost (A)	16	16	16	16

Údržba Svítidlo je možno čistit běžnými čistícími prostředky. Nepoužívat abrazivní čistící prostředky – prášky, leštidla, ředidla. Je třeba dbát, aby čistící roztok nezatekal do vnitřního prostoru svítidla a aby elektrické části s tímto nepřišly do styku.

Upozornění Elektrické připojení smí provádět pouze odborník s elektrotechnickou kvalifikací – odborně způsobilý dle vyhlášky č. 50/78 Sb. Výrobce nenese odpovědnost za neoprávněné změny (zásahy) na výrobku a nesprávně provedenou instalaci a montáž výrobku.

Pro správnou funkci svítidla je nutno zajistit odpovídající rovinnost montážní plochy pro umístění svítidla.

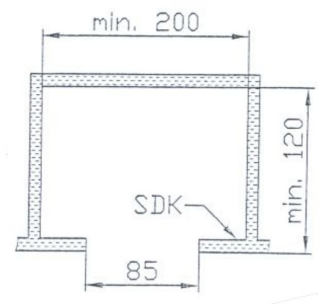
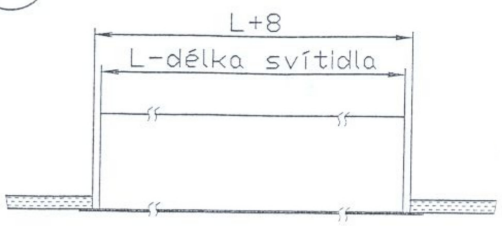
Opravy a výměnu nefunkčních dílů smí provádět kvalifikovaná osoba a to pouze použitím náhradních dílů od výrobce svítidla. Světelný zdroj v tomto svítidle smí vyměnit pouze výrobce nebo jeho smluvní servisní technik nebo podobně kvalifikovaná osoba.

Svítidlo je nevhodné pro zakrytí tepelně izolačním materiálem.

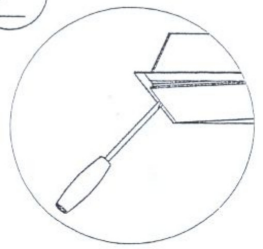
CORIDOR V

ROZMĚRY VESTAVNÉHO SVÍTIDLA A OTVORU V PODHLEDU

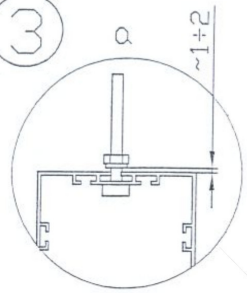
1



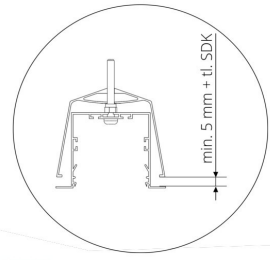
2



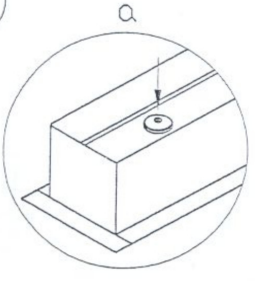
3



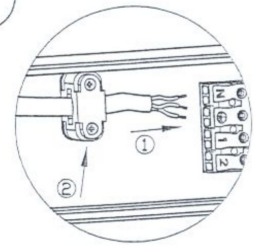
b



4

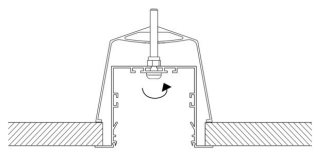
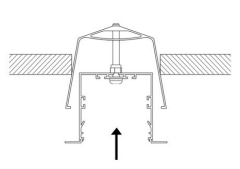


6



5

ZPŮSOB UCHYCENÍ DO PODHLEDU



7

